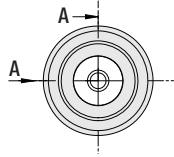
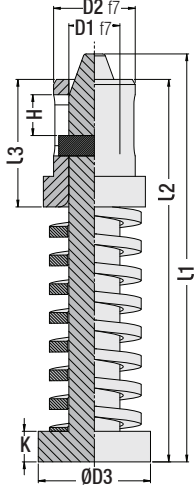


YENİ

Pilot Ünitesi

Kod: G 165

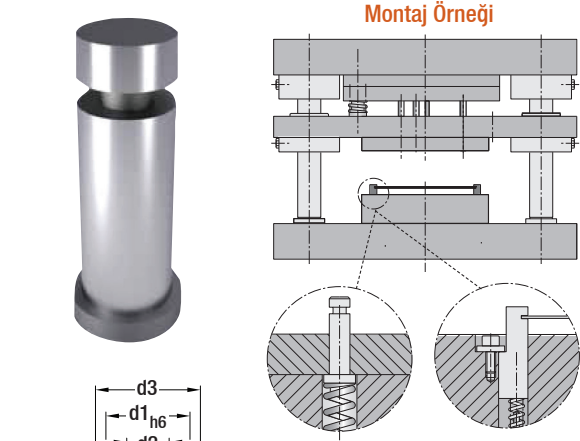
"G165" Pilot Ünitesi; progresif kalıplarda hareketli sacın her bir hatvede merkezlenmesi için kullanılır. Kompakt ve faydalı bir üründür.



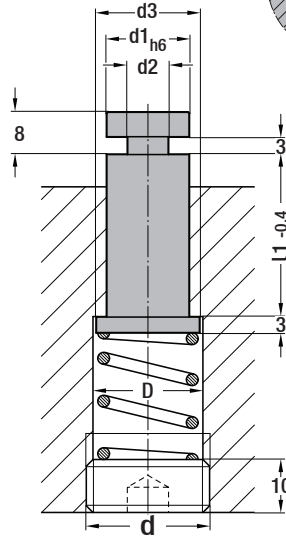
Kod: G 165

1N = 0.1 daN = 0.102 kgf

Sipariş Kodu	F0 (N) Ön Yük	F1 (N) Çalışma Yüğü	D1	L1	D2	D3	L2	L3	K	H
G165.05401	11	30	5	40	8	11	36	12	3	
G165.05402	25	70								
G165.05403	30	84								
G165.05404	40	112								
G165.05405	55	155								
G165.05441	11	30	8	44	12	16	20	4	4.5	
G165.05442	25	70								
G165.05443	30	84								
G165.05444	40	112								
G165.05445	55	155								
G165.08481	44	122	8	52	15	18	53	28	3.5	
G165.08482	58	164								
G165.08483	79	220								
G165.08484	123	346								
G165.08485	165	460								
G165.08486	189	530	9.8	63.2	15	18	53	28	3.5	
G165.08521	44	122								
G165.08522	58	164								
G165.08523	79	220								
G165.08524	123	346								
G165.08525	165	460	9.8	63.2	15	18	53	28	3.5	
G165.08526	189	530								
G165.10631	140	391								
G165.10632	245	680	9.8	63.2	15	18	53	28	3.5	
G165.10633	540	1512								



Montaj Örneği



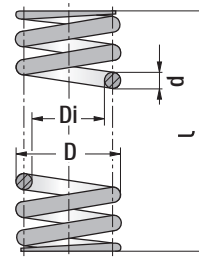
Sac Kaldırma Pimi

Kod: G 23 Komple Takım

Progresif kalıplarında sacı hizaya alma ve taşıma amaçlı olarak kullanılır. Kurulum için G145 ve G23S ürünlerinden yararlanılabilir.

Sac Kaldırma Yayı

Kod: G 23S



Kod: G 23

Sac Kaldırma Pimi

d1	L1 mm	d2 Çap	d3 Çap	d Vida	D Çap
8	20	5	10	M12 x1.5	10.5
	25				
	32				
	40				
10	25	6	12	M14 x1.5	12.5
	32				
	40				
	50				
13	25	7	16	M18 x1.5	16.5
	32				
	40				
	50				
16	32	8	20	M22 x1.5	20.5
	40				
	50				

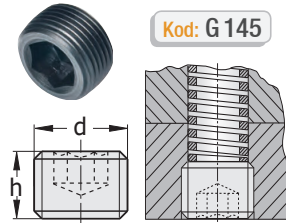
Malzeme: 1.7131 (16MnCr5)
Sertlik: 58-60 HRC

Sipariş: Pim G23. d1 x L1
Yay G23S. D x L
Vida G145. d (diş)

Sac Kaldırma Yayı

D	Di	d	L
9.5	6.5	1.5	40
11.5	8.5		55
15.5	11.5	2	40
19.5	14.5	2.5	

L = Yay boyu / kalıp plakası ölçülerine göre seçim



Kod: G 145

Yay Sıkıştırma Ayar Vidası

d Diş	dh Yuva	h Boy	SW Allen
M12 x 1.5	10.5	10	6
M14 x 1.5	12.5		8
M18 x 1.5	16.5		
M22 x 1.5	20.5		